



SYSTEM **KAN-therm**

Install your **future**



# TEST ŁĄCZNIKA H305 DO RUR GŁADKICH HDPE

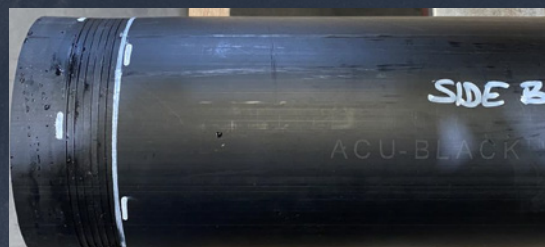
**Mocna konstrukcja  
do specjalnych zastosowań**





## Wymagania testowe podane dla kształtek Groove:

- Test ciśnienia hydrostatycznego przy wartości 1,5x maksymalnego ciśnienia roboczego rury HDPE PN16 (24 bar) i utrzymywane ciśnienie przez 1 godzinę.
- Demontaż połączenia po teście i kontrola miejsca połączenia rury w celu weryfikacji ruchów kształtki i jakichkolwiek uszkodzeń rury.
- Poddać rurę i złączkę siłom rozciągania oraz zanotować siłę potrzebną do wyciągnięcia rury ze złączki.



## Wyniki testu:

- System został przetestowany hydrostatycznie pod ciśnieniem 1,5x większym niż maksymalne ciśnienie robocze (24 bar) i było utrzymywane pod tym ciśnieniem przez 1 godzinę.
- Po wykonaniu testu złączki H305 stwierdzono, że kształtka nie porusza się na rurze. Na rurze widoczne są ślady po złączce, których nie można traktować jako uszkodzenie rury.
- Siła, która była potrzebna do rozłączenia elementów podczas rozciągania to 76,09kN

**KAN** Sp. z o.o.  
ul. Zdrojowa 51  
16-001 Kleosin  
tel. +48 85 74 99 200  
e-mail: kan@kan-therm.com